

# Type I5

Lejlighedsnumre: 252, 255, 258, 261, 264

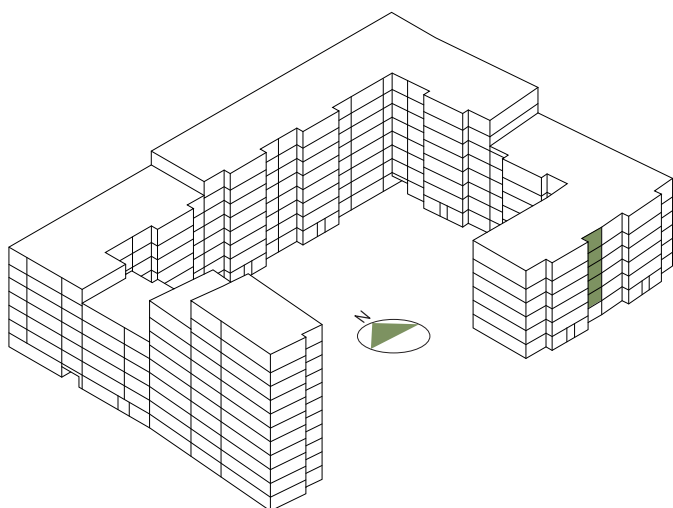
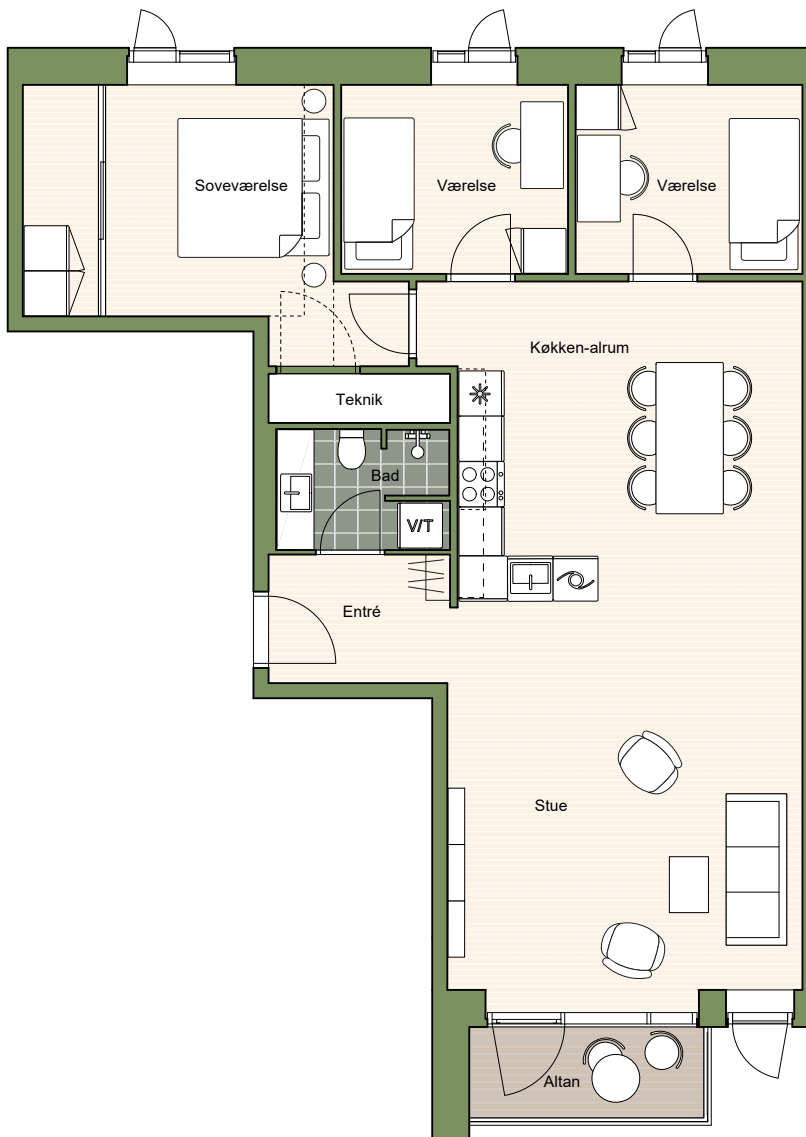
Værelser: 4

Boligareal: 106 m<sup>2</sup>

Altan: Ja

## Signaturforklaring

-  Vaskesøjle
-  Køle - / Fryseskab
-  Kogeplade m. ovn
-  Opvaskemaskine
-  Nedhængt loft
-  Fast skab
-  Overskabe, køkken



Tegningen er vejledende og ikke endelig målfast.

Vinduesplacering kan variere mellem lejligheder af samme type.

Boligareal beregnes som bruttoareal i henhold til bekendtgørelse nr. 311 af 27. juni 1983.

Version: marts 2024